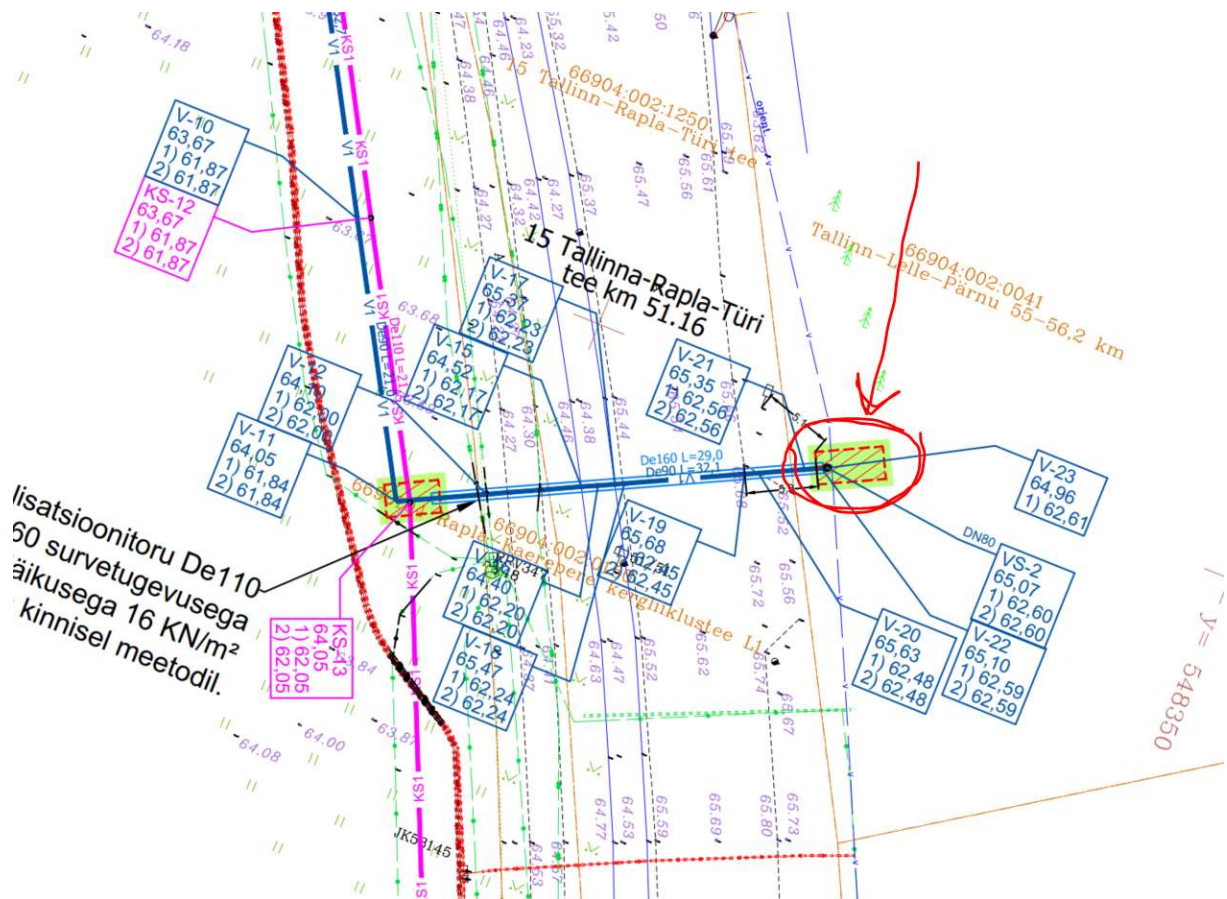


Tähelepanekud 09.04.2025

- Palume nihutada veetoruga ristumise paiknemist, kuna hetkel planeeritakse liitumine olemasoleva trassiga truubi asukohas ning seega ka veesõlme VS-2 paiknemine truubi asukohas. Geoalusel puuduvad antud truubi andmed.

Lisame juurde, et riigitee nr 15 teelõik km 47,799-51,476 oli taastusremondi objekt 2020 aastal sh ka mahasõidud. Tuleb arvestada, et riigitee katendile kehtib garantii 5 aastat.



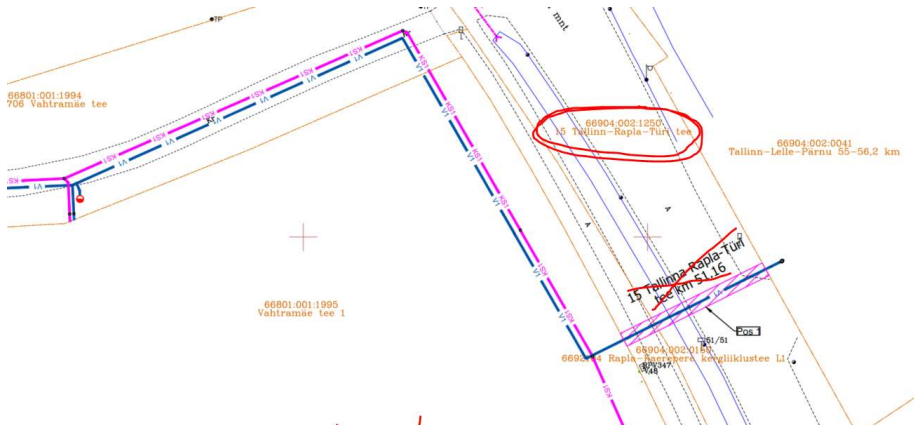


- Palume korrigeerida IKÕ plaane. Palume kajastada IKÕ plaanil taustainfo hallina (sh kraavid tee kontuurid, truubid jne), et joonis oleks paremini loetav.

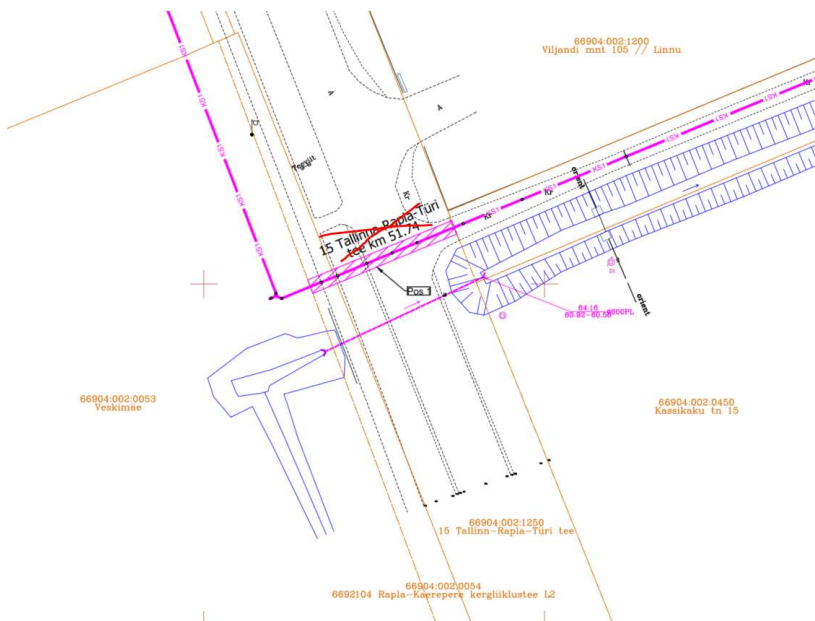
Palume kajastada IKÕ plaanil riigitee katastriüksuse nimetus ja tunnus kajastada ilma kattumisteta, et oleks loetav.

IKÕ plaanilt palume eemaldada tabelis tulp, kuna antud andmete kajastamist enam ei nõuta.

Samuti palume eemaldada asendiplaanilt km andmed



IKÕ ala pos nr	Kinnistu registrisosa number	Katastriüksuse tunnus, nimi ja sihtotstarve	Asukoht riigitee suhtes	Ala pindala ruutmeetrites m ²	Tehnorajatisel pikkused			Tellijä	
Pos 1	11235150	66904:002:1250, 15 Tallinn-Rapla-Türi tee, transpordimaa	15 Tallinn-Rapla-Türi km 51,16	48 m ²	veetoru 23,0 m			Terrat AS	
						Projekti juht Ülar Jõesaar Projekti arendaja Ülar Jõesaar Kontrollija	Töö nimetus Valtust reovee juhtimiseks R ₁ reoveepumpla ja survetorustil	Koostamise kuupäev 25.03.2025	
						Väljatrukkimise kuupäev 25.03.2025	Faili nimi Servitudikateerid.dwg	Jaotise nimetus Isikliku kasutusõiguse	
						Objekti aadress Rapla vald, Raplamaa	Töö nr 1533/25	Staadium PP	Jä VK



IKÕ ala pos nr	Kinnistu registrisosa number	Katastriüksuse tunnus, nimi ja sihtotstarve	Asukoht riigitee suhtes	Ala pindala ruutmeetrites m ²	Tehnorajatisel pikkused		
Pos 1	11235150	66904:002:1250, 15 Tallinn-Rapla-Türi tee, transpordimaa	15 Tallinn-Rapla-Türi km 51,74	48 m ²	reoveekanaliseerimise survetoru 22,9 m		
						Projekti juht Ülar Jõesaar Projekti arendaja Ülar Jõesaar Kontrollija	Töö nr 1533/25